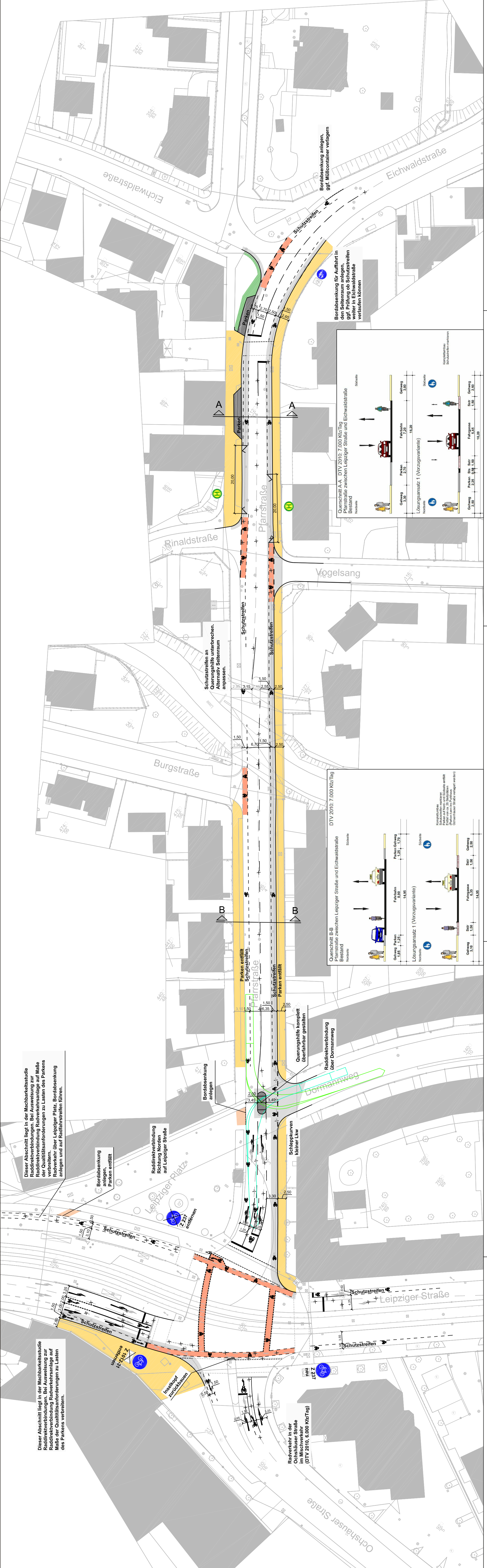


Farblegende für bauliche Anpassungen

Fahrbahn	Roteinführung
Fahrbahneller, Insel, -inseln	Baumpflanzungen, neu
Gehweg	entfällt
Radweg	
Grünflächen	



Der Lageplan ist zusammen mit den **Maßnahmensteckbriefen I7 und I18** "2-streifige Hauptverkehrsstraße in Knotenpunktzufahrt mit Feinverteilungsfunktion und beengten Verhältnissen" und "Knotenpunkt mit LKW-Verteilfunktion und Tram" zu lesen. Maße sind vor Ort zu überprüfen!

PGV

Entwurfsbearbeitung:

Datum: 24.07.2018
 Zeichen: HP
 bearbeitet: 24.07.2018
 gezeichnet: 24.07.2018
 geprüft: AB

Planungsgemeinschaft Verkehr
 PGV-Atelier GbR
 Adelheidsstraße 36, 30171 Hannover
 Tel.: +49 (0)511 228601-40
 info@pgv-aktuell.de • www.pgv-aktuell.de

Kassel documenta Stadt

Straßenverkehrs- und Tiefbauamt

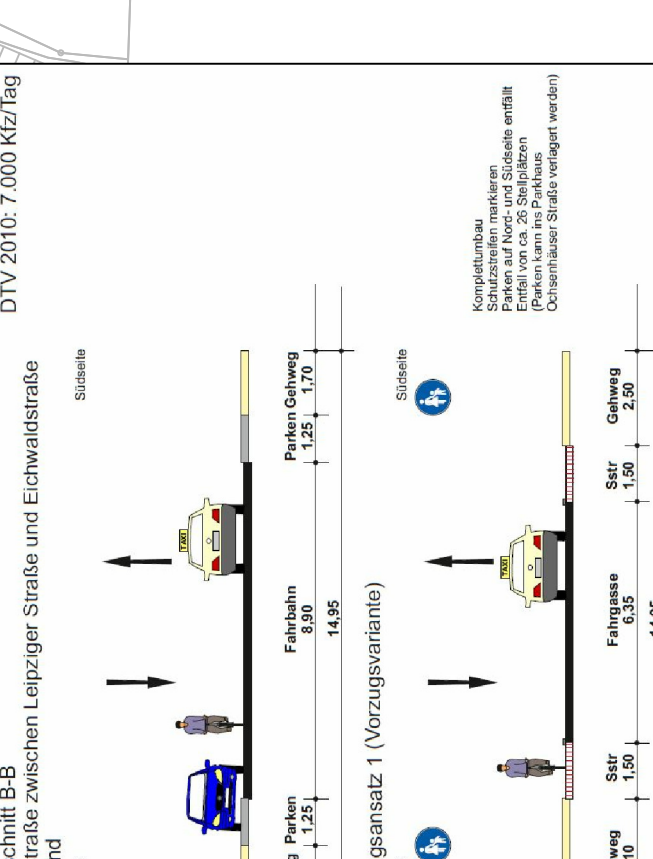
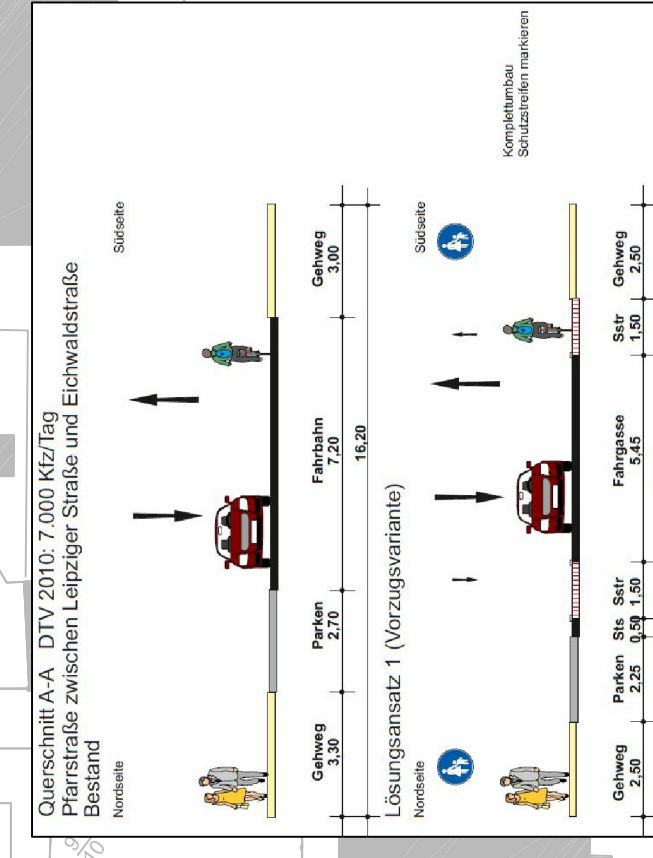
Radverkehrskonzept

bearbeitet: _____ Datum: _____ Zeichen: _____

Lageplan 1/1

Maßstab 1:500

Pfarrstraße
 zwischen Leipziger Straße und Eichwaldstraße
 inkl. Knotenpunkt Leipziger Platz



Dieser Abschnitt liegt in der Machbarkeitsstudie Radverkehrsverbindungen. Bei Ausweisung zur Radverkehrsverbindungsstudie sind die Qualitätssicherungsmaßnahmen zu Lasten des Parkens zu verbreitern. Radverkehr über Leipziger Platz, Bordabsenkung anlegen und auf Radfahrstreifen führen.

Dieser Abschnitt liegt in der Machbarkeitsstudie Radverkehrsverbindungen. Bei Ausweisung zur Radverkehrsverbindungsstudie sind die Qualitätssicherungsmaßnahmen zu Lasten des Parkens zu verbreitern.

Bordabsenkung anlegen, Parken entfällt

Radverkehrsverbindung Richtung Norden auf Leipziger Straße

Bordabsenkung anlegen

Schleppkurven kleiner Lkw

Querschnitt B-B: DTV 2010: 7.000 Kfz/Tag

Querschnitt A-A: DTV 2010: 7.000 Kfz/Tag

Querschnitt B-B: DTV 2010: 7.000 Kfz/Tag

Querschnitt A-A: DTV 2010: 7.000 Kfz/Tag