

Erziehungshilfen Auguste Förster Wohngruppe Projekt Forstfeld 36

Kassel documenta Stadt

Dezernat
Jugend, Frauen, Gesundheit und Bildung

Jugendamt Stadt Kassel
Erziehungshilfen – Auguste – Förster
Geschäftsstelle/Leitung
Scheidemannplatz 1
34117 Kassel

Sachgebietsleitung
Claudia Tensing
Tel: 0561 787 5436
E-Mail: claudia.tensing@kassel.de

Abteilungsleitung
Udo Pfingsten
Tel: 0561 787 5437
E-Mail: udo.pfingsten@kassel.de

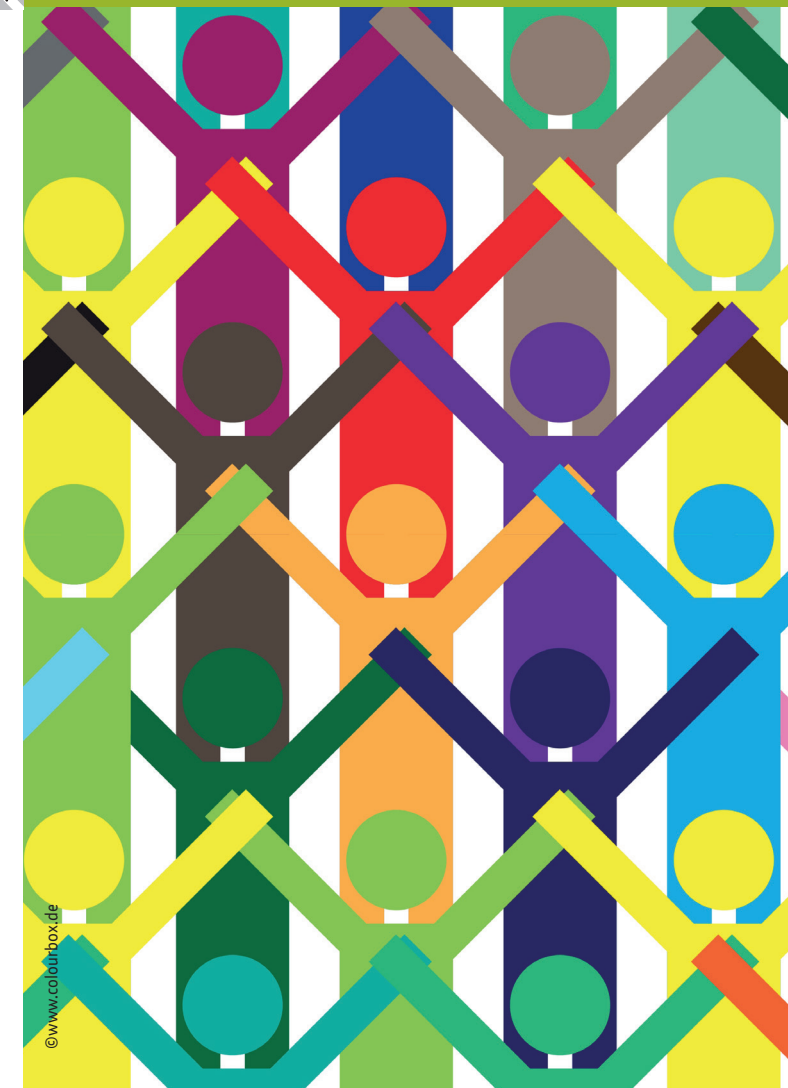
Wohngruppe Projekt Forstfeld 36
Windhukstraße 34
34123 Kassel
Tel: 0561 98126587
Mobil: 0151 7023 7563
E-Mail: Wohngruppe.Windhukstrasse@kassel.de

AnsprechpartnerInnen

Ellen Beyer
Selda Cevik
Barbara Dingel
David Herrmann
Randi Kischkat
Marcus Neumann
Mathias Vogel

Die Wohngruppe ist erreichbar mit öffentlichen Verkehrsmitteln

Bus Linien: 12 / 37 Haltestelle Windhukstraße
Straßenbahn Linen: 4 / 8 Haltestelle Forstfeldstraße



Für wen ist die Wohngruppe Windhukstraße?

Unsere Wohngruppe richtet sich an männliche Jugendliche im Alter von 12-21 Jahren, die zurzeit nicht zu Hause wohnen können. Dies kann verschiedene Gründe haben.

Zum Beispiel:

Belastende Lebensumstände, Probleme mit den Eltern, Heimatlosigkeit durch Flucht oder Vertreibung.

Wie kannst Du bei uns einziehen?

Du hast das Jugendamt um Hilfe für die Bewältigung Deiner Probleme gebeten. Der Allgemeine Soziale Dienst im Jugendamt prüft Dein Anliegen und entscheidet, ob eine Wohngruppe die richtige Hilfe für Dich ist. Die Hilfe wird gemäß §34 SGB VIII gewährt.

Nach einem erfolgreichen Kennlerngespräch mit Dir und Deinen Eltern oder Deinem Vormund und den betreuenden PädagogInnen kann ein Einzug in die Einrichtung erfolgen.

Ziele

Unser Ziel ist es, Dir einen sicheren Ort zu bieten, an dem Du mit der Unterstützung von uns BetreuerInnen in Deiner individuellen Entwicklung gefördert wirst, um ein eigenständiges und selbstbestimmtes Leben führen zu können. Hierbei ist uns sowohl die Vermittlung von schulischen und sozialen Kompetenzen, der Austausch über kulturelle Normen und Werte sowie Deine Freizeitgestaltung wichtig. Im Weiteren werden wir Dich in Deiner Ausbildungs- und Berufsfindung unterstützen und Dir helfen, Dich in behördlichen und gesellschaftlichen Systemen zurecht zu finden.



Foto: Wohngruppe Windhukstraße

Die Wohngruppe Windhukstraße

In der Wohngruppe Windhukstraße können bis zu 7 männliche Jugendliche leben.

365 Tage im Jahr findet eine 24-Stunden-Betreuung statt. Mittags werden wir in der Woche von unserem Küchenteam mit frischgekochtem Essen versorgt. Die übrigen Mahlzeiten werden von dir und deinen Mitbewohnern zusammen mit den BetreuerInnen zubereitet.

Deine ersten Ansprechpersonen sind die BetreuerInnen der Wohngruppe.

Wir unternehmen verschiedene Aktivitäten und Ausflüge, unterstützen Dich in schulischen Belangen, stehen Dir in Fragen der Ausbildung und Beschäftigung bei und unterstützen Dich in Deiner Freizeitplanung.

Träger

Ist die Stadt Kassel – Jugendamt

Die Erziehungshilfen Auguste Förster (EAF) sind eine Abteilung des Jugendamtes der Stadt Kassel.

Neben unserer Wohngruppe bietet die EAF weitere Hilfen zur Erziehung an:

- ▶ Betreutes Jugendwohnen/
Betreutes Mädchenwohnen
- ▶ Erziehungsbeistandschaft
- ▶ Elterncoaching
- ▶ Ambulante Einzelbetreuung
- ▶ Intensive Sozialpädagogische Einzelbetreuung
- ▶ Sozialpädagogische Familienhilfe
- ▶ Schulverweigerung- Die 2. Chance
- ▶ Tagesgruppen