

Nr.	Änderungen	Datum	Zeichen

Alle Maße sind in der Ortschaftlichkeit zu prüfen! Unstimmigkeiten sind unverzüglich mit der Bauleitung und der Planung abzustimmen. Für bauliche Mängel oder Massenfehler haftet allein die für das ausgeführte Gewerk zuständige Firma.

Datengrundlage erstellt durch: Stadt Kassel - Vermessung und Geoinformation-			
Aufgestellt:	Freigegeben für die Baustelle:	bearbeitet	T. Gleim
Abteilungsleiter Uwe Bischoff	Sachgebietsleiter Markus Funke	gezeichnet	T. Gleim
		geprüft	M. Funke
			Datum
			08.12.2022
			Datum
			08.12.2022
			Datum
			xxxxxx

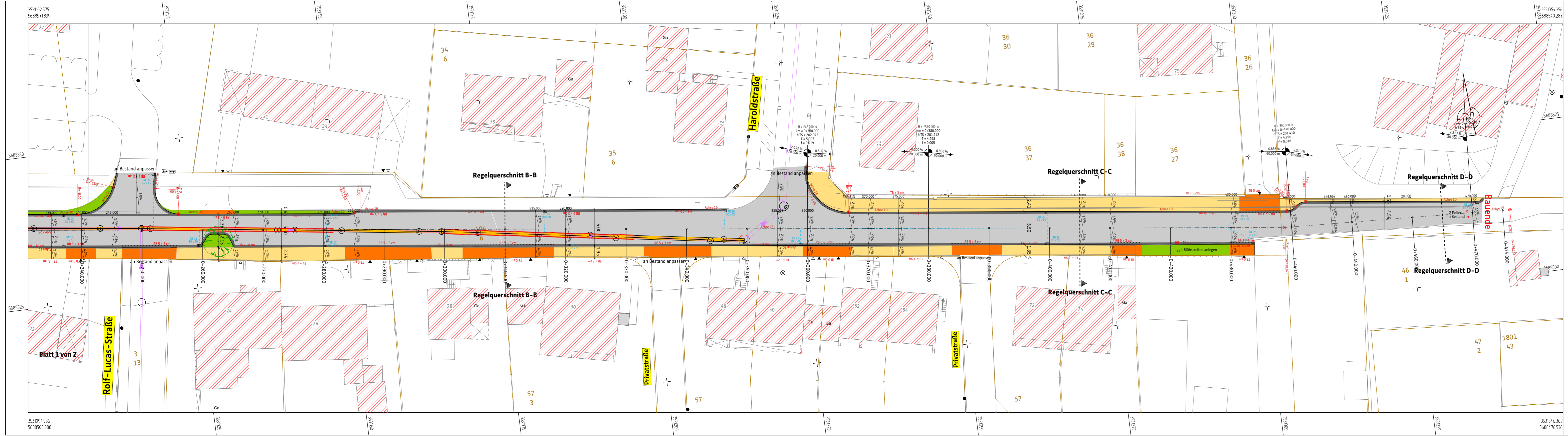
documenta Stadt Kassel **Magistrat Straßenverkehrs- und Tiefbauamt**

John-F.-Kennedy-Straße

zwischen Harleshäuser Straße und Haardtweg

Lageplan
Ausführungsplanung

Registrier-Nr. -
Maßstab 1 : 250
Anlage 7
Blatt 1
Projekt-Nr. 66 12 03 00117



Allgemeine Zeichenerklärung

- Damm / Einschnittböschung
- Entwässerungsrinne
- Bankett
- Gehweg, befestigt / Wassergeb. Decke / Gehweg, Radfahrer frei
- Radfahrstreifen / bau. Radweg / Geh- und Radweg
- Seiltrennstreifen
- Fahrbahn / Fahrbahnsanierung
- Straßenbahnachse
- Mittelstreifen
- Straßenbahnachse
- Fahrbahn / verstärkter Fahrbahnaufbau
- Pflasterrinne
- Schrammbord mind. 0,25 m
- Fahrbahn
- Pflaster- bzw. Plattenbelag / Zufahrt (verstärkter Aufbau)
- Grünstreifen

Neigungsbruchpunkt mit Angabe von Gefälle (-) und Steigung (+)

Straßenablauf: vorhandener / entfällt / geplanter (mit Anschlussleitung)

Höhen: geplante / vorhandene

Bordabsenkung

Stützmauer

Zufahrt / Zugang

Hochpunkt / Tiefpunkt

2,5% Querneigung

Beleuchtung: vorhandene/ geplante / entfällt

Baum: geplanter / vorhandener / entfallender / Beuys-

Lichtzeichenanlage

Fahrradständer

Verkehrspoller / Gestaltpoller

Regenwasserkanal

Schmutz-/Mischwasserkanal

Stromkabel

Straßenbeleuchtung

FM-Kabel

Gasleitung

Wasserleitung

Trennstreifen Geh-/ Radweg

Systembord mit Nullabsenkung + Schuppenplatte

Richtungsfeld in Rippe

Auffindstreifen

Blinde/Sehbehinderte

Nr.	Änderungen	Datum	Zeichen

Alle Maße sind in der Ortschaftlichkeit zu prüfen! Unstimmigkeiten sind unverzüglich mit der Bauleitung und der Planung abzustimmen. Für bauliche Mängel oder Massenfänger haftet allein die für das ausgeführte Gewerk zuständige Firma.

Datengrundlage erstellt durch: Stadt Kassel - Vermessung und Geoinformation-

Aufgestellt:	Freigegeben für die Baustelle:	bearbeitet	T. Gleim	Datum	08.12.2022
Abteilungsleiter Uwe Bischoff	Sachgebietsleiter Markus Funke	gezeichnet	T. Gleim	Datum	08.12.2022
		geprüft	M. Funke	Datum	xxxx.xxxx

Kassel documenta Stadt **Magistrat**
Straßenverkehrs- und Tiefbauamt

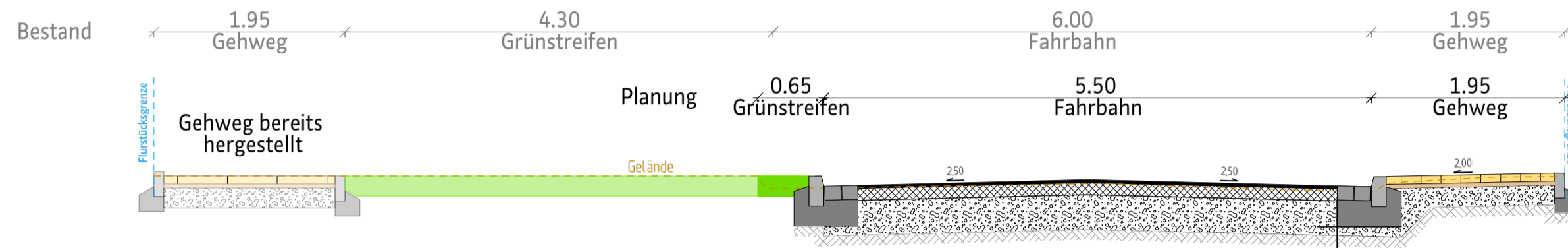
John-F.-Kennedy-Straße

zw. Harleshäuser Straße und Haardtweg

Lageplan
Ausführungsplanung

Registrier-Nr.	-
Maßstab	1 : 250
Anlage	7
Blatt	2 von 2
Projekt-Nr.	66 12 03 00117

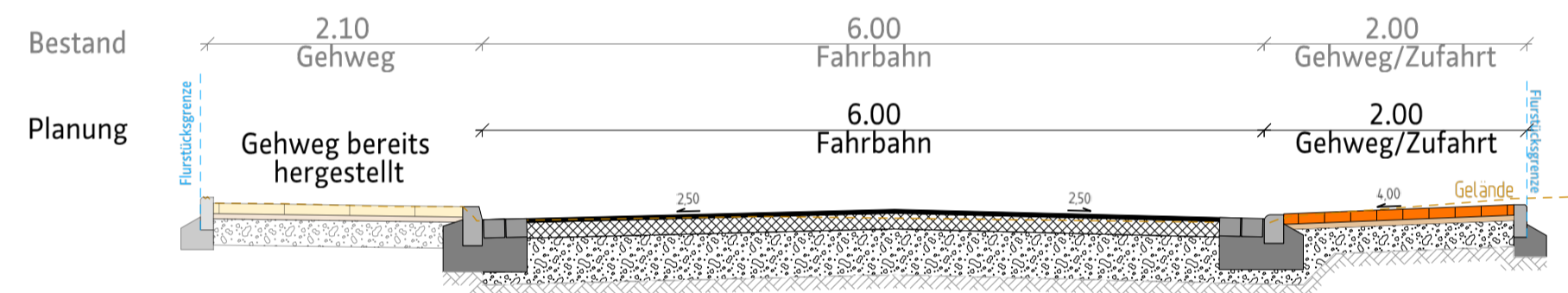
Regelquerschnitt A-A Station 0+225.000



Fahrbahn
3.0 cm Asphaltdeckschicht
12.0 cm Asphalttragschicht
35.0 cm Frostschutz
50.0 cm Gesamtdicke

Gehweg
8.0 cm Pflasterdecke
4.0 cm Pflasterbett
20.0 cm Frostschutz
32.0 cm Gesamtdicke

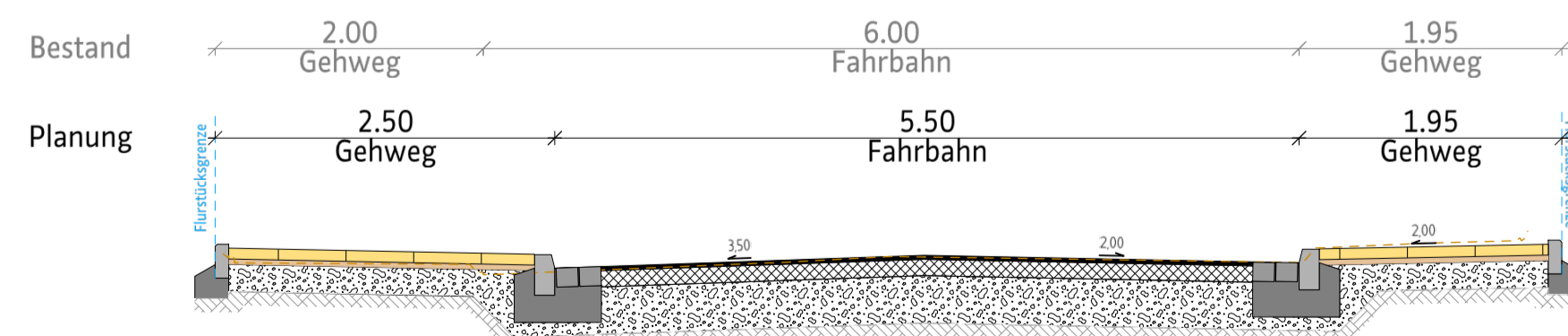
Regelquerschnitt B-B Station 0+310.000



Fahrbahn
3.0 cm Asphaltdeckschicht
12.0 cm Asphalttragschicht
35.0 cm Frostschutz
50.0 cm Gesamtdicke

Zufahrt
8.0 cm Pflasterdecke
4.0 cm Pflasterbett
30.0 cm Frostschutz
42.0 cm Gesamtdicke

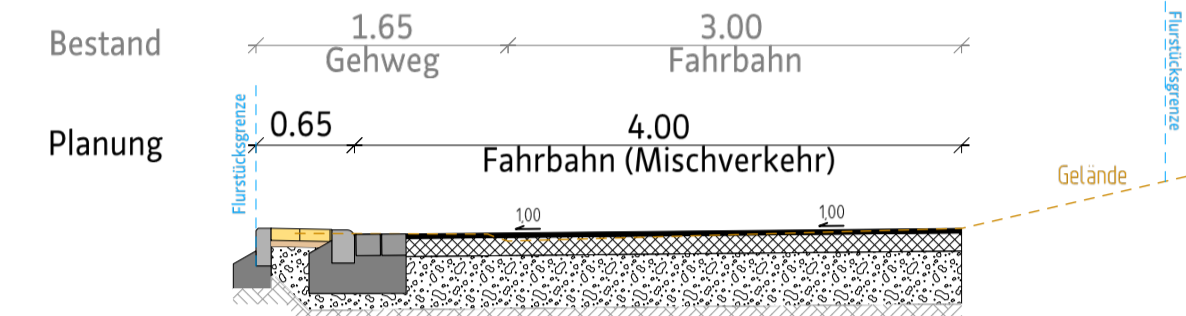
Regelquerschnitt C-C Station 0+405.000



Fahrbahn
3.0 cm Asphaltdeckschicht
12.0 cm Asphalttragschicht
35.0 cm Frostschutz
50.0 cm Gesamtdicke

Gehweg
8.0 cm Pflasterdecke
4.0 cm Pflasterbett
20.0 cm Frostschutz
32.0 cm Gesamtdicke

Regelquerschnitt D-D Station 0+465.000



Schrammbord
8.0 cm Pflasterdecke
4.0 cm Pflasterbett
20.0 cm Frostschutz
32.0 cm Gesamtdicke

Fahrbahn (Mischverkehr)
3.0 cm Asphaltdeckschicht
12.0 cm Asphalttragschicht
35.0 cm Frostschutz
50.0 cm Gesamtdicke

Nr.	Anderungen	Datum	Zeichen

Alle Maße sind in der Ortschaft zu prüfen! Unstimmigkeiten sind unverzüglich mit der Bauleitung und der Planung abzustimmen.
Für bauliche Mängel oder Massenfehler haftet allein die für das ausgeführte Gewerk zuständige Firma.

Datengrundlage erstellt durch: Stadt Kassel - Vermessung und Geoinformation-

Aufgestellt: Abteilungsleiter Uwe Bischoff	Freigegeben für die Baustelle: Sachgebietsleiter Markus Funke	bearbeitet	Bearbeiter	Datum xx.xx.xxxx
		gezeichnet	Zeichner	Datum xx.xx.xxxx
		geprüft	Prüfer	Datum xx.xx.xxxx

Kassel **documenta Stadt** Magistrat
Straßenverkehrs- und Tiefbauamt

John-F.-Kennedy-Straße

zw. Harleshäuser Straße und Haardtweg

Regelquerschnitte
Ausführungsplanung

Registrier-Nr.
-
Maßstab
1 : 50
Anlage
6
Blatt
1
Projekt-Nr.
66 1203 00117