

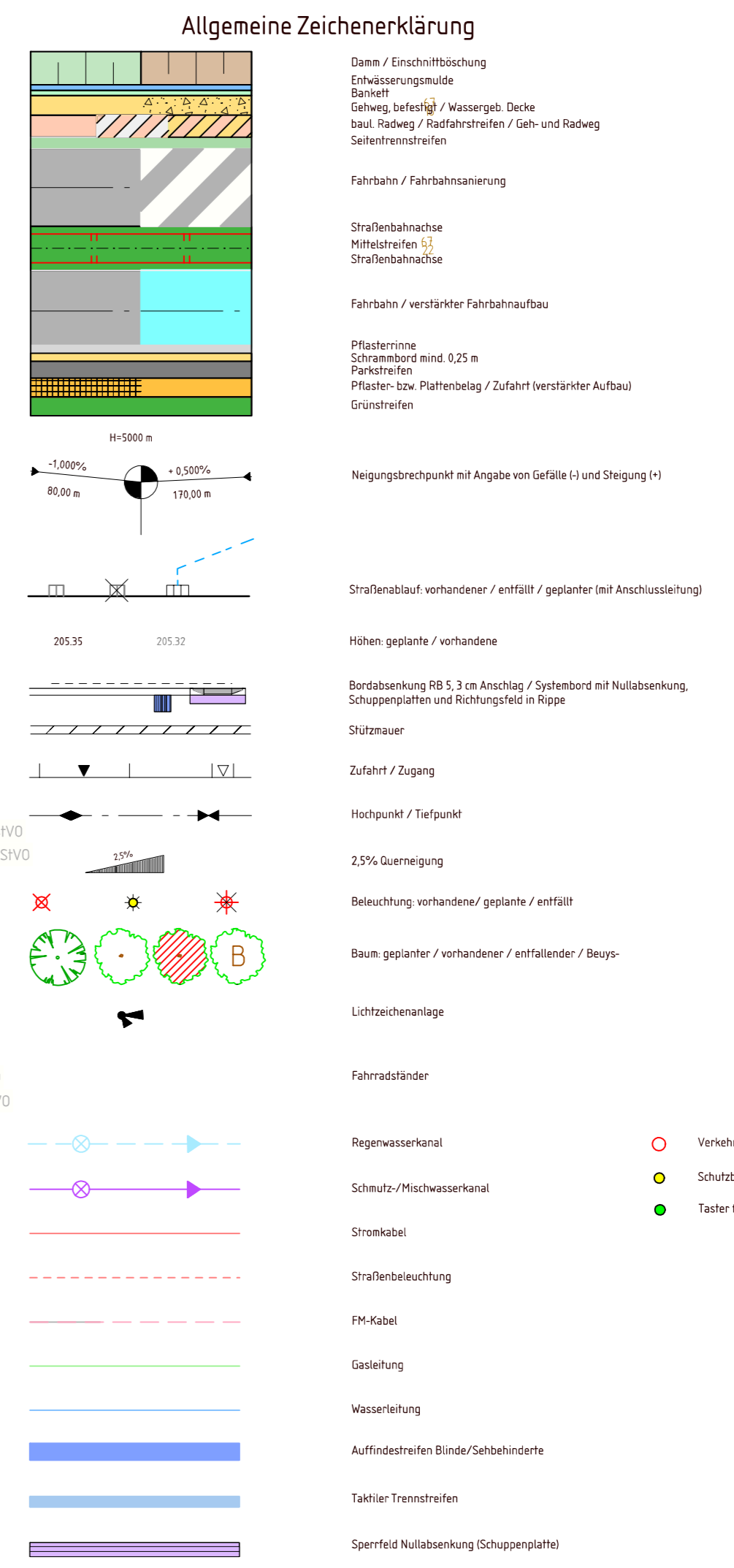
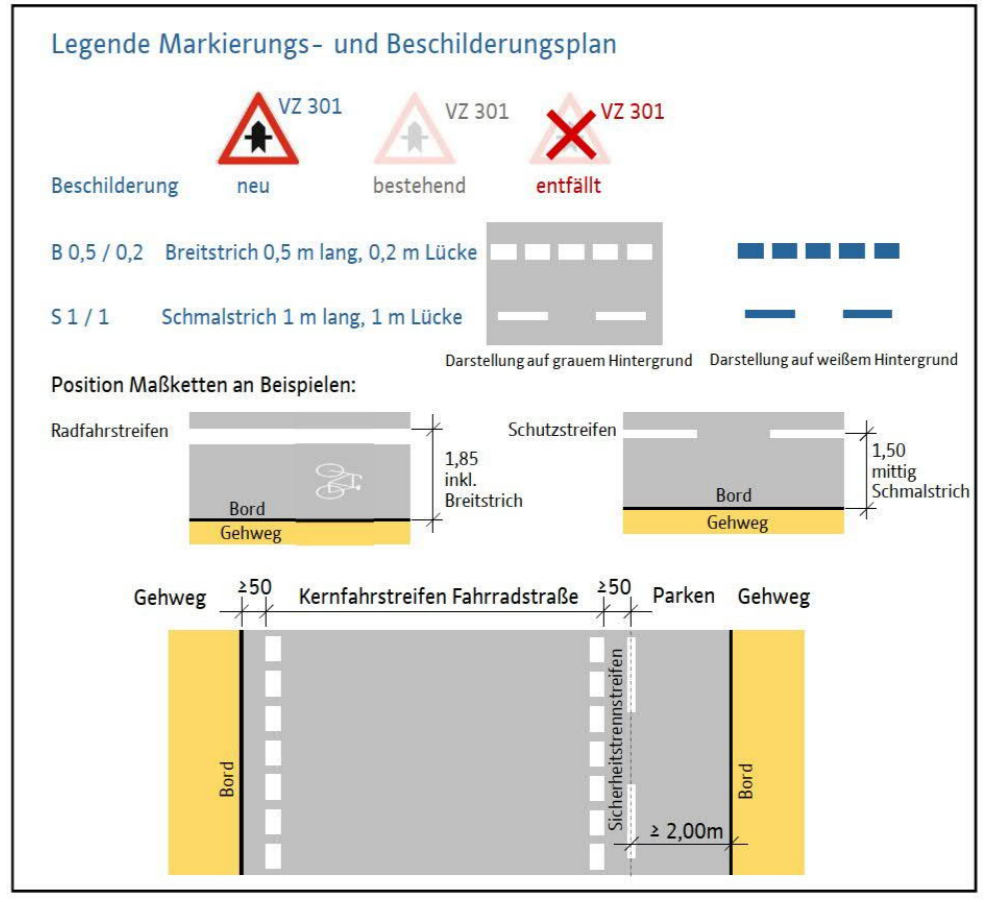
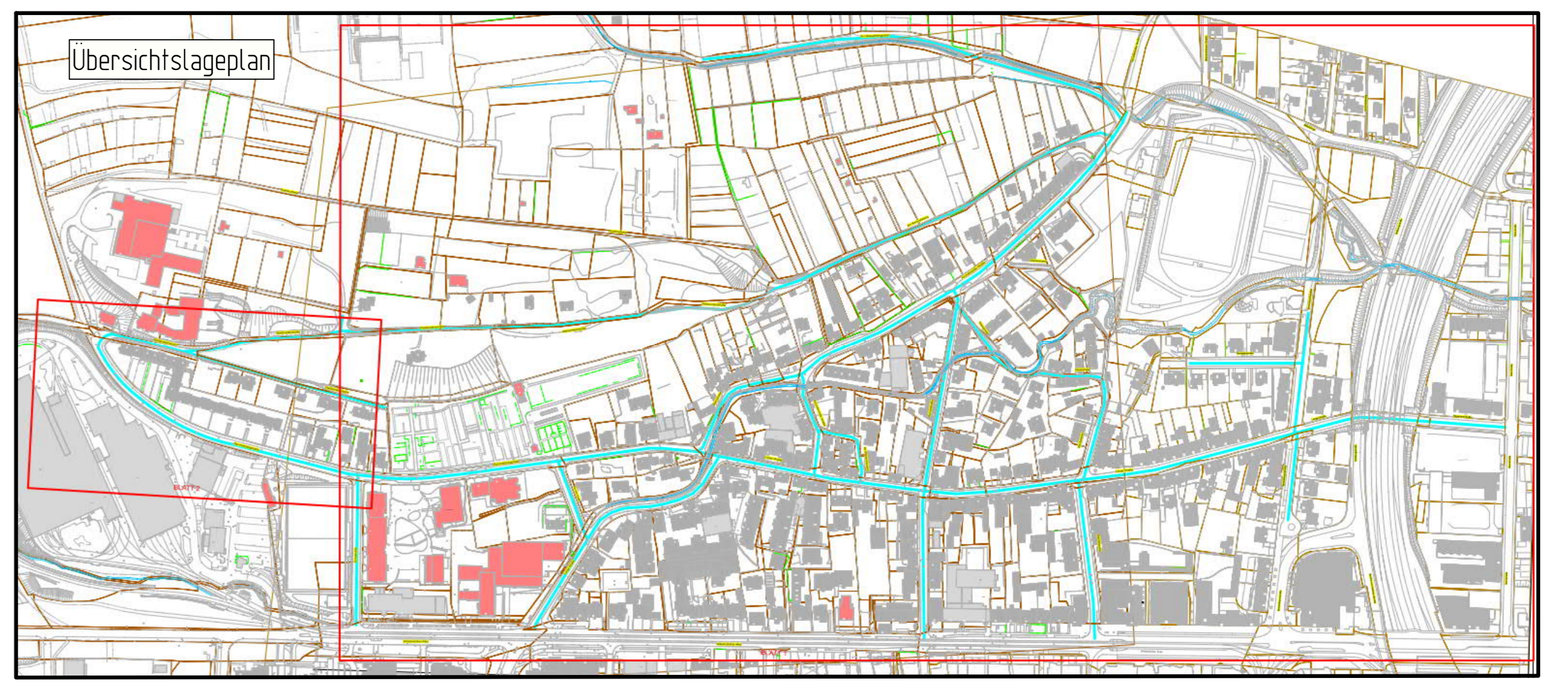
Keine Radpiktogramme "Am Rammelsberg", "Weissensteinstraße" und "Am Wasserfallsgraben" markieren

Radpiktogramm in gelb markieren

Radpiktogramm in gelb markieren

Radpiktogramm in gelb markieren

Radpiktogramm in gelb markieren



Aufgebot:	Freigegeben für die Baustelle:	Seitenzahl:	Blatt:
Akteur/Geber:	Sachgebiet/Geber:	gezeichnet:	Gezeichnet:
Assessoren:	von: Ingenieur/in:	geprüft:	Geprüft:
Kassel documenta Stadt		Magistrat Straßentrkehrs- und Tiefbauamt	
Fahrradzone Wahlershausen			
Verkehrsversuch			
Register-Nr.:	Maßstab:	Anlage:	Blatt:
-	1:1000	7	1
Markierungs- und Beschilderungsplan		Projekt-Nr.:	